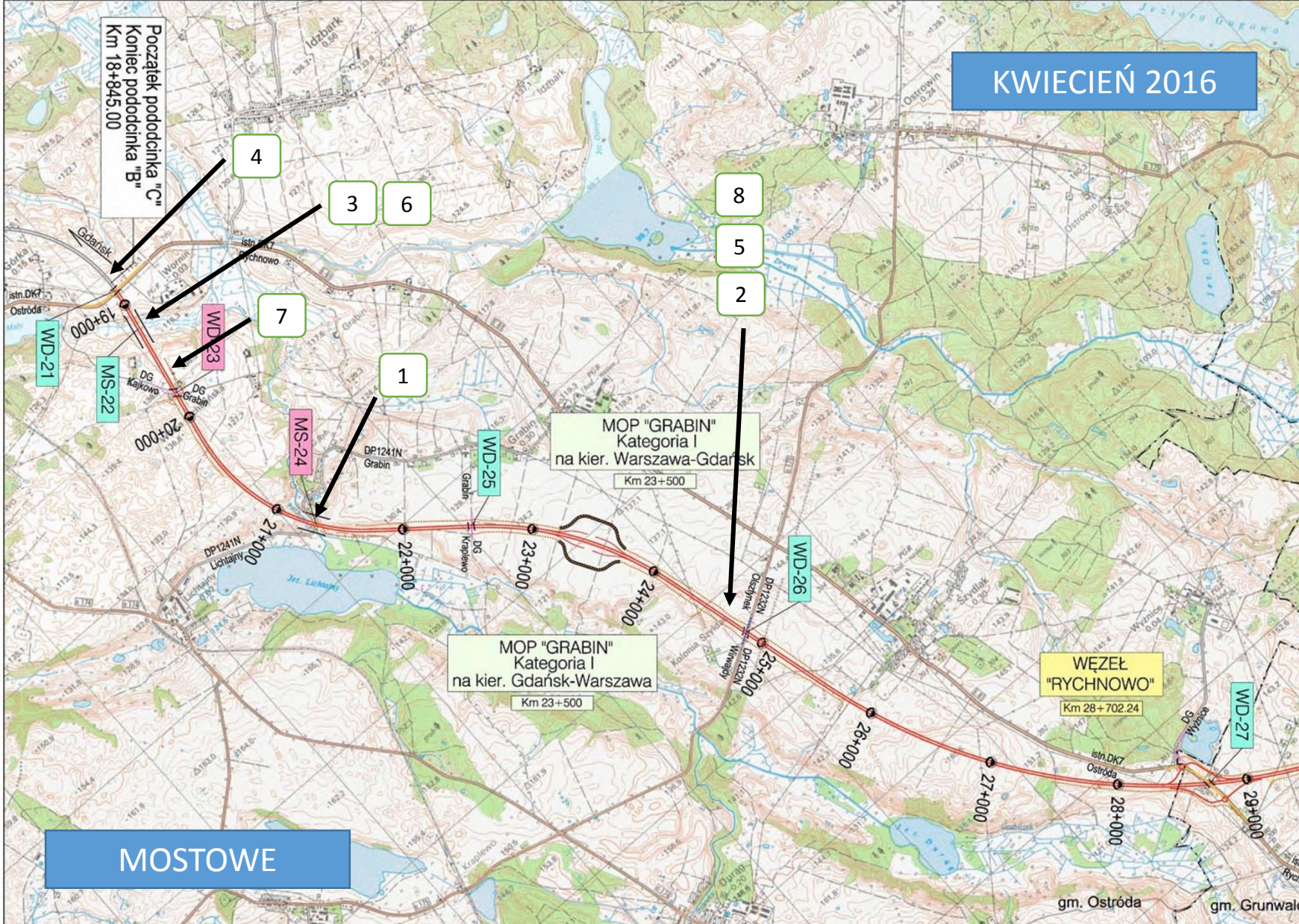


KWIECIEŃ 2016



LEGENDA:

- 37+000 Proj. droga ekspresowa S-7
- Istn. odcinek drogi ekspresowej S-7
- Odc. dróg wg odrębnego opracowania
- Proj. układ dróg dojazdowych
- Proj. drogi zbiorcze (na param. dr. kl Z)
- Przebudowywane odcinki dróg krajowych
- Przebudowywane odcinki dróg powiatowych
- Przebudowywane odcinki dróg gminnych
- Wiadukt w ciągu S-7
- Wiadukt w ciągu drogi poprzecznej nad S-7
- Most (estakada) w ciągu S-7
- Przejazd pod S-7
- Przejście ekologiczne nad S-7
- Mosty objęte zmianą projektową
- Wiadukty objęte zmianą projektową
- Obiekt wyłączony z opracowania
- Granice gmin

ZAMAWIAJĄCY: GDDKIA Generalna Dyrekcja Dróg Krajowych i Autostrad Oddział w Olsztynie ul. Warszawska 89, 10-085 Olsztyn			
JEDNOSTKA WYKONUJĄCA DOKUMENTACJĘ PRZERWOTNĄ: ARCADIS Sp. z o.o. ul. Puławska 182, 02-670 Warszawa			
JEDNOSTKA DOKONUJĄCA KOREKTY DOKUMENTACJI: BIURO PROJEKTOWO BADAWCZE DRÓG I MOSTÓW Transprojekt-Warszawa Sp. z o.o. ul. Konieczynowa 11, 03-612 Warszawa tel. (22) 832 29 15, fax. (22) 832 29 13, e-mail: tpswar@transwar.com			
Stadium: Projekt Budowlany ZAMIENNY optymalizacja	Zamiarzenie budowlane: Budowa drogi ekspresowej S7 na odcinku Miłomłyn - Olsztyn Opis budowlany: Droga ekspresowa Pododcinek "C" od km 18+845 do km 38+900		
Nr atc. wewn.: PD-468	Tytuł rysunku: Plan orientacyjny		
Stanowisko	Imię i nazwisko	Nr uprawnień	Podpis
Główny projektant:	mgr inż. Zenon Dobaczewski	MAZ/0003/POOD/07	
Projektant:	mgr inż. Robert Zalewski	MAZ/0127/POOD/09	
Projektant:	mgr inż. Rafał Grzeszczyk	MAZ/0138/POOD/12	
Opracował:	mgr inż. Magdalena Waszkiewicz		
Opracował:	inż. Michał Kossakowski		
Opracował:	mgr inż. Tomasz Sobczuk		
Sprawdzający:	mgr inż. Andrzej Walczuk	SI-150/87	
Nr. archiwalny:	Data opracowania:	Skala:	Nr tomu: Nr. yg: Aktualizacja:
	12.2013	1:25 000	I/2 1

MOSTOWE